



将您的冰箱与未来连接

home  
connect



# Home Connect 家居互联

## 一款能控制不同品牌家电的应用

家居互联是一款能帮助您洗衣、干衣和洗碗、烹饪美食及制作咖啡，并随时查看冰箱的APP。多种家电，不同品牌 — 家居互联实现全面联网，即使不在家也可远程操控。

对您而言，这意味着有众多全新途径让生活更加舒适高效。畅享贴心的服务，实现智能化信息管理并通过智能手机或平板电脑轻松完成各项家务。我们诚邀您尊享焕然一新的家居体验。



## 焕然一新的家居体验

### 更舒适

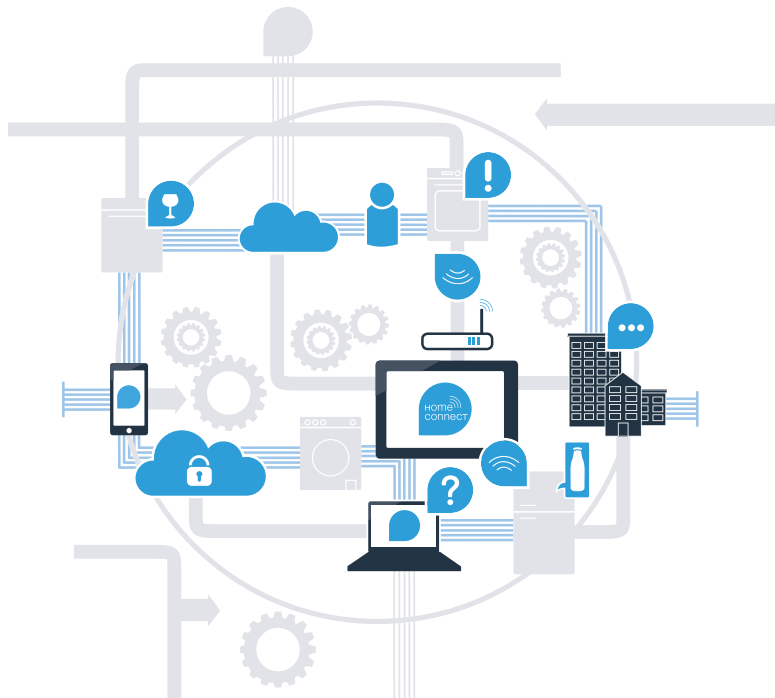
有了家居互联，您可以随时随地操控各种家用电器。通过智能手机或平板电脑进行简单、直观的操作。不必迂回曲折或浪费大量的等待时间，您将有更多闲暇去处理更为重要的事情。

### 更轻松

您可以通过触摸屏轻松操作这款APP，例如设置信号音或进行个性化编程。比起直接在家用电器上操作，这种方式一目了然，更简单、准确。另外，您还可以查找到使用说明书及操作视频等诸多有用的数据资料。

### 互联性更出色

激发您的灵感，探索为您的家电量身定制的大量附加服务：菜谱、家电的使用提示与技巧、轻松几次点击即可随时订购相关附件等，还有更多精彩内容！



## 通过家居互联， 冰箱将带给您更多体验！

无论身在何处，家居互联都可以让您通过智能移动设备监控您的冰箱！  
接下来，您将了解您的冰箱如何与家居互联 APP 相连以及从中获得的便利。  
有关家居互联的所有重要信息，请访问 [www.home-connect.cn](http://www.home-connect.cn)



### 将冰箱与家居互联连接所需的前提条件？

- 您的智能手机或平板电脑已搭载最新的操作系统。
- 在冰箱的安装地点能接收到家庭网络 (WLAN)。  
您的家庭网络 (WLAN) 的名称和密码：

网络名称 (SSID): \_\_\_\_\_

密码 (key): \_\_\_\_\_

- 家庭网络已连接到互联网，WLAN 功能已激活。
- 您的冰箱已开箱并连上电源。

## 步骤 1: 设置家居互联 APP

**A** 请在您的智能手机或平板电脑上打开 App Store (Apple 设备) 或安卓应用商店。

**B** 请在应用商店内输入搜索词“Home Connect”或“家居互联”。

**C** 请选择“Home Connect (家居互联)”，将其安装到您的智能手机或平板电脑上。

**D** 启动 APP，设置家居互联访问信息。APP 将引导您完成登录。

之后请记下您的电子邮件地址和密码。

家居互联访问数据：

电子邮件: \_\_\_\_\_

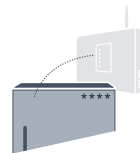
密码: \_\_\_\_\_



APP 的下载状态请在 [www.home-connect.cn](http://www.home-connect.cn) 中查询



## 步骤 2 (调试): 将冰箱与家庭网络 (WLAN) 连接



**A** 请将冰箱连上电源。

**B** 检查您的家庭网络路由器是否具备 WPS 功能 (自动连接)。  
(相关信息请参阅路由器的说明书。)

**C** 您的路由器是否具备 WPS 功能 (自动连接)?

您的路由器具备 WPS 功能?  
**继续步骤 2.1 — 自动连接 (WPS)**

或者

您的路由器不具备 WPS 功能, 或者您不确定?  
**继续步骤 2.2 — 手动连接**



## 步骤 2.1: 将您的冰箱自动连接至家庭网络 (WLAN)



**A** 触摸“**互联**”按钮，冰箱控制面板上将显示“**Cn**”(连接菜单)。



**B** 重复触摸“**互联**”按钮，直到控制面板上显示“**AC**”(自动连接)和“**OF**”。



**C** 触摸“**+**”启动自动连接。控制面板上开始显示动画。在此期间，请按照以下步骤。



**D** 在接下来的 2 分钟内，请激活家庭网络路由器的 WPS 功能。(例如，有些路由器有一个 WPS/WLAN 按钮。相关信息请参阅路由器的说明书。)



**E** 成功连接后，控制面板将显示“**On**”(已连接)

**之后直接进行步骤 3。**

如果控制面板显示“**OF**”这意味着2分钟内未成功建立连接。

1. 请检查冰箱是否超出家庭网络 (WLAN) 的覆盖范围。
2. 必要时重复上述过程或根据步骤 2.2 进行手动连接。

## 步骤 2.2: 手动连接您的冰箱至家庭网络 (WLAN)

若您现有的 WLAN 路由器不具备 WPS 功能，或者您不确定，您也可以手动连接冰箱至家庭网络。



- A** 触摸“**互联**”按钮，冰箱控制面板上将显示“**Cn**”(连接菜单)。



- B** 重复触摸“**互联**”按钮，直到控制面板上显示“**SA**”(手动连接)和“**OF**”。



- C** 触摸“**+**”启动手动连接。控制面板上开始显示动画。在此期间，请按照以下步骤。



- D** 冰箱将建立以网络名称 (SSID) “**HomeConnect**” 建立了自己的 WLAN 网络以传输数据。您可使用智能手机或平板电脑进行访问。

- E** 在您的智能手机或平板电脑上切换至通用设置菜单，调出 WLAN 设置。



若长时间未操作本机器，菜单将自动关闭。请重新从要点 **A** 开始进行操作。





**F** 将您的智能手机或平板电脑与 WLAN 网络 (SSID) **“HomeConnect”** 连接 (WLAN 密码 [key] 为“HomeConnect”)。



**G** 连接成功后，在智能手机或平板电脑上打开家居互联 APP。



**H** 此时点击APP，自动进入传输家庭网络数据的页面。请在相应的栏内输入家庭网络 (WLAN) 的网络名称 (SSID) 和密码 (key)。



**I** 之后请按下 **“传输至家电”**。



**J** 成功连接后，冰箱的控制面板上将显示 **“On”**。此时，您的冰箱已完成与家庭网络(WLAN)的连接。



如果冰箱控制面板上显示**“OF”**，这意味着连接失败。请检查冰箱是否在家庭网络(WLAN)的信号覆盖范围内，如必要，请重复以上步骤。

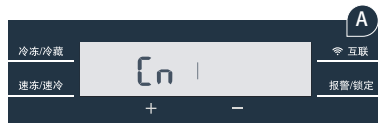


## 步骤 3: 将冰箱连接至家居互联 APP



请确保移动设备上的应用已登陆。

**A** 触摸“**互联**”按钮，冰箱控制面板上将显示“**Cn**”(连接菜单)。



**B** 重复触摸“**互联**”按钮，直到控制面板上显示“**PA**”(连接APP)和“**OF**”。



**C** 触摸“**+**”启动连接过程。控制面板上将出现动画。

**D** 请在您的智能手机或平板电脑中，启动家居互联APP，如果您的冰箱显示在这里，请选择“**+**”添加家电。

**E** 如果您的冰箱没有自动显示，在APP设置中选择“**添加家电**”，然后按下按钮“**+**”。



**F** 请依照APP的操作指示，以完成操作过程。

**G** 一旦建立了正确的连接，冰箱控制面板上将显示“**PA**”(连接APP)和“**On**”。



**连接失败:** 请确保您的智能手机或平板电脑与家电连入同一家庭网络 (WLAN)。重复步骤 3 中的操作过程。如果冰箱控制面板显示“**Er**”，您可以重置您的冰箱。有关重置和进一步的提示帮助，请联系客户服务。

## 充满未来气息的家居生活 已经拉开帷幕

您知道还有更多带家居互联功能的家用电器吗？  
通过这款 APP，不仅仅是冰箱，今后您还可以远程操控所选品牌旗下的洗衣机、洗碗机、干衣机、全自动咖啡机及烤箱。有关家居生活的未来展望以及互联家居生活所带来的便捷，请访问：[www.home-connect.cn](http://www.home-connect.cn)



## 您的安全 — 是我们的重中之重

### 数据安全性：

数据交换必须要加密，家居互联已达到非常高的安全标准。有关数据保护的更多信息请访问 [www.home-connect.cn](http://www.home-connect.cn)

### 家用电器安全性：

为了安全运行带家居互联功能的家用电器，请仔细阅读家电使用说明书中的安全注意事项。



根据您的需要安排日常家务  
从此轻松享受美妙自由



还有疑问？  
请访问 [www.home-connect.cn](http://www.home-connect.cn)  
或拨打家居互联服务热线  
400 828 9898

家居互联是博西华家用电器服务江苏有限公司提供的一项软件服务

Apple App Store及iOS为Apple Inc.品牌  
Android为Google Inc.品牌  
Wi-Fi为Wi-Fi Alliance品牌

800 108 1040