



将您的家用电器与未来连接。

快速入门指南



# 从现在起，未来在您的家务中开始！ 很高兴，您使用家居互联\*

恭喜，您的家用电器今天就能让您明天的日常生活更轻松，更愉快。

## 更舒适

有了家居互联，您可以随时随地操控各种家用电器。通过智能手机或平板电脑进行简单、直观的操作。也因此让您少走弯路，节省等候的时间，有更多的时间投入真正重要的事情！

## 更轻松

您可以通过触摸屏轻松操作这款APP，例如设置信号音或进行个性化编程。比起直接在家用电器上操作，这种方式一目了然，更简单、准确。另外，您还可以查找到使用说明书及操作视频等诸多有用的数据资料。

## 互联性更出色

激发您的灵感，探索为您的家电量身定制的大量附加服务：菜谱、家电的使用提示与技巧。轻松几次点击即可随时订购相关附件等，还有更多精彩内容！



\* 家居互联功能是否可用取决于该服务在您的所在国是否可用。  
家居互联服务并非在所有国家都可用。如需了解更多信息，请访问：[www.home-connect.cn](http://www.home-connect.cn)。

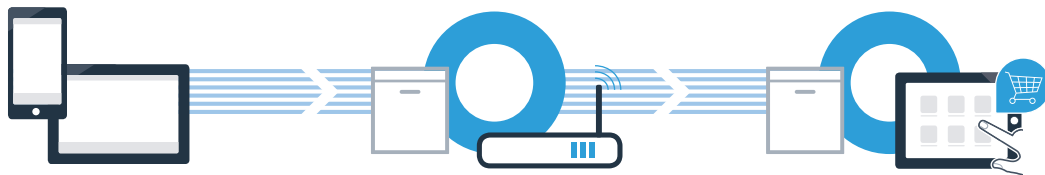
## 将家用电器与家居互联连接 所需的前提条件？

- 您的智能手机或平板电脑已搭载最新的操作系统。
- 家用电器安装地点具备家庭网络 (WLAN)。  
您的家庭网络 (WLAN) 的名称和密码：

网络名称 (SSID) : \_\_\_\_\_

密码 (Key) : \_\_\_\_\_

只要三步，日常生活就能变得更方便：



1. 设置APP

2. 将家用电器与  
WLAN 连接

3. 将家用电器与  
APP连接

# 步骤 1： 设置家居互联 APP



A 请在您的智能手机或平板电脑上打开的 App Store（Apple 设备）或安卓应用商店。



B 请在应用商店内输入搜索词“Home Connect”或“家居互联”。



C 请选择家居互联 APP，将其安装到您的智能手机或平板电脑上。



D 启动 APP，设置家居互联访问信息。APP 将引导您完成登录。之后请记住您的电子邮件地址和密码。



家居互联访问数据：

电子邮件： \_\_\_\_\_

密码： \_\_\_\_\_



关于 APP 的下载状态，请在 [www.home-connect.cn](http://www.home-connect.cn) 中查询

## 步骤 2 (调试) : 将您的家用电器与家庭网络 (WLAN) 连接

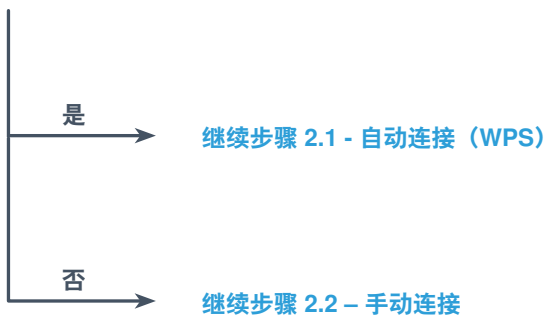


**A** 连接家用电器，并将其开启。



**B** 请检查您的家庭网络路由器是否具备 WPS 功能（自动连接）。  
例如：有些路由器有一个 WPS 按钮。（相关信息请参阅路由器的说明书。）

**C** 您的路由器是否具备 WPS 功能（自动连接）？



## 步骤 2.1 : 将您的洗碗机自动连接至家庭网络 (WLAN)



**A** 如需启动 Home Connect 帮手，请按下您洗碗机上的远程启动按键。



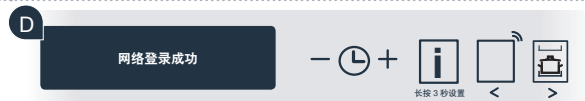
**B** 按照洗碗机显示屏上的操作指示，并确认每个“+”按钮，直到显示屏上显示“按下路由器上的 WPS 按键”。



**C** 请在接下来的 2 分钟内激活家庭网络路由器的 WPS 功能。（例如，有些路由器有一个 WPS/WLAN 按键。相关信息请参阅路由器的说明书。）



**D** 一旦连接成功，洗碗机的显示屏即会显示“网络登录成功”和“连接到 APP”。  
然后继续步骤 3。



显示屏显示讯息：“网络登录失败”。

2 分钟之内无法建立连接。请检查洗碗机是否超出家庭网络 (WLAN) 的覆盖范围，必要时请重复上述过程或根据步骤 2.2 进行手动连接。





## 步骤 2.2 : 将您的洗碗机手动连接至您的家庭网络 (WLAN)

手动连接时，洗碗机将建立自己的 WLAN 网络（接入点），您可用智能手机或平板电脑接入。

- A 按住洗碗机上的信息 / 设置按键并持续 3 秒。
- B 您可以使用“<”或“>”按钮进行浏览，直到显示屏的菜单显示“关 无线网络”。



- C 按下“+”按键打开无线网络功能。这时显示屏显示“开无线网络”。一旦无线网络功能被激活，您应执行此操作过程，不需再进行第二次。



- D 请使用“<”或“>”按钮浏览菜单，直到显示屏显示“网络登录”。



## 步骤 2.2 : 手动连接您的洗碗机至家庭网络 (WLAN)



**E** 按下“-”按键进行手动网络登录。

**F** 显示屏显示“**将移动设备连接到Home Connect网络**”。洗碗机现已经建立了自己的“HomeConnect” WLAN 网络 (SSID)， 您可使用您的智能手机或平板电脑进行访问。



**G** 您可在智能手机或平板电脑（移动设备）的一般设置菜单中进行切换并调用 WLAN 设置。



**H** 将您的智能手机或平板电脑与 WLAN 网络 (SSID)“HomeConnect”连接 (WLAN 密码 [Key] 同样为“HomeConnect”)。连接过程可能长达 60 秒！



**I** 连接成功后，在智能手机或平板电脑上打开家居互联 APP。







## 步骤 2.2 : 手动连接您的洗碗机至家庭网络 (WLAN)

**J** 该 APP 这时会搜寻洗碗机，这会花费数秒钟的时间。搜寻到洗碗机（家用电器）后，将要求您在相应的输入栏输入您家庭网络 (WLAN) 的网络名称 (SSID) 和密码 (Key)。



**K** 然后遵循家居互联 APP 中的说明。

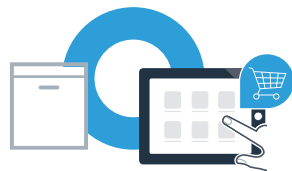


**L** 洗碗机的显示屏这时将显示“网络登录成功”。  
然后继续步骤 3。

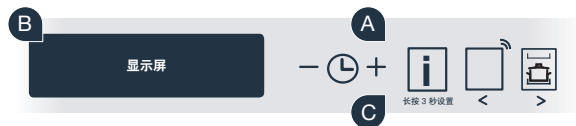
若无法建立连接，请按住洗碗机的启动按键并持续 3 秒钟。然后以要点 **E** 重新手动启动洗碗机的网络登录



## 步骤 3： 将洗碗机连接至家居互联 APP



- A 按下洗碗机的“+”按键。  
(自动网络登录时，请省略这一步骤。)
  - B 洗碗机显示屏这时显示“连接到APP”或“确认与APP的连接”。
  - C 按下洗碗机的“+”按键启动操作过程。
- 
- D 一旦在家居互联 APP 上出现洗碗机，您有 2 分钟的时间将其增添至您的智能手机或平板电脑上。
- 
- E 若洗碗机未自动显示，请在 APP 中按下“搜索家用电器”，然后按下“连接家用电器”。
  - F 请遵守最新的 APP 操作指示，确认连接并完成该操作过程。



## 步骤 3： 将洗碗机连接至家居互联 APP



使用提示：若您想通过 APP 启动家电，请按下洗碗机的远程启动按键（见右图）。该功能被激活时，按键上方的灯将闪烁。



您已成功连接您的家用电器。现在敬请享受家居互联 APP 带来的便捷！

显示区域中显示“连接失败”：  
请确保您的智能手机或平板电脑有家庭网络 (WLAN)。请重复步骤 3 中的操作过程。



# 家居互联： 引领您进入互联时代的最佳拍档。



您有关于 Home Connect 的任何问题，  
或希望拨打服务热线吗？  
请访问：[www.home-connect.cn](http://www.home-connect.cn)

家居互联是博西华家用电器服务江苏有限公司提供的一项软件服务

Apple App Store 及 iOS 为 Apple Inc. 品牌  
Android 为 Google Inc. 品牌  
Wi-Fi 为 Wi-Fi Alliance 品牌



9001212049 (9611) zh