



将您的干衣机与未来连接

Home
connect

Home Connect 家居互联

一款能控制不同品牌家电的应用

家居互联是一款能帮助您洗衣、干衣和洗碗、烹饪美食及制作咖啡，并随时查看冰箱的 APP。多种家电，不同品牌 —— 家居互联实现全面联网，即使不在家也可远程操控。

对您而言，这意味着有众多全新途径让生活更加舒适、高效。畅享贴心的服务，实现智能化信息管理并通过智能手机或平板电脑轻松完成各项家务。我们诚邀您尊享焕然一新的家居体验。



焕然一新的家居体验

更舒适

有了家居互联，您可以随时随地操控各种家用电器。通过智能手机或平板电脑进行简单、直观的操作。不必迂回曲折或浪费大量的等待时间，您将有更多闲暇去处理更为重要的事情。

更轻松

您可以通过触摸屏轻松操作这款 APP，例如设置信号音或进行个性化编程。比起直接在家用电器上操作，这种方式一目了然，更简单、准确。另外，您还可以查找到使用说明书及操作视频等诸多有用的数据资料。

互联性更出色

激发您的灵感，探索为您的家电量身定制的大量附加服务：菜谱、家电的使用提示与技巧、轻松几次点击即可随时订购相关附件等，还有更多精彩内容！



通过家居互联， 干衣机将带给您更多体验！

在外即可远程操控您的干衣机，让您有更多的时间投入更为重要的事情！
接下来，您将了解您的干衣机如何与家居互联 APP 相连以及从中获得的便捷。
有关家居互联的所有重要信息，请访问 www.home-connect.cn



将干衣机与家居互联连接所需的前提条件？

- 您的智能手机或平板电脑已搭载最新的操作系统。
- 在干衣机的安装地点能接收到家庭网络 (WLAN)。
您的家庭网络 (WLAN) 的名称和密码：

网络名称 (SSID) : _____

密码 (key) : _____

- 家庭网络已连接到互联网，WLAN 功能已激活。
- 您的干衣机已开箱并连上电源。

步骤 1： 设置家居互联 APP

A 请在您的智能手机或平板电脑上打开 App Store (Apple 设备) 或安卓应用商店。

B 请在应用商店内输入搜索词“Home Connect”或“家居互联”。

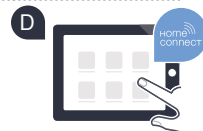
C 请选择“Home Connect (家居互联)”，将其安装到您的智能手机或平板电脑上。

D 启动 APP，设置家居互联访问信息。APP 将引导您完成登录。之后请记住您的电子邮件地址和密码。

家居互联访问数据：

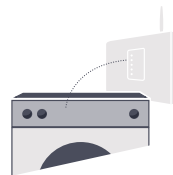
电子邮件： _____

密码： _____



APP 的下载状态请在 www.home-connect.cn 中查询

步骤 2 (调试) : 将干衣机与家庭网络 (WLAN) 连接

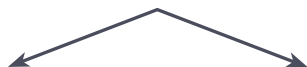


A 请将干衣机连上电源。



B 检查您的家庭网络路由器是否具备 WPS 功能 (自动连接)。
(相关信息请参阅路由器的说明书。)

C 您的路由器是否具备 WPS 功能 (自动连接) ?



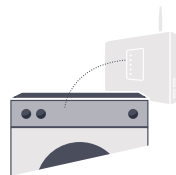
您的路由器具备 WPS 功能 ?
继续步骤 2.1 —— 自动连接 (WPS)

或者

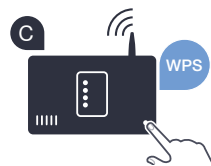
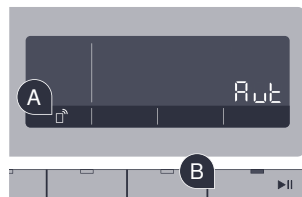
您的路由器不具备 WPS 功能, 或者您不确定 ?
继续步骤 2.2 —— 手动连接



步骤 2.1 : 将您的干衣机自动连接至家庭网络 (WLAN)



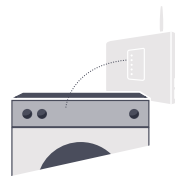
- A** 按压按钮“” 3 秒，显示栏中显示“Aut”（自动连接）。
- B** 选择按钮“**开始/暂停**”，以启动连接过程。
- C** 在接下来的 2 分钟内，请激活家庭网络路由器的 WPS 功能。
(例如，有些路由器有一个 WPS/WLAN 按钮。相关信息请参阅路由器的说明书。)
- D** 成功连接后，显示栏中显示“con”（已连接）且图标“”长时间亮起。
之后直接进行步骤 3



显示栏中显示“**Err**”（错误）。

2 分钟之内无法建立连接。请检查干衣机是否超出家庭网络 (WLAN) 的覆盖范围，必要时重复上述过程或根据步骤 2.2 进行手动连接。

步骤 2.2 : 手动连接您的干衣机至家庭网络 (WLAN)



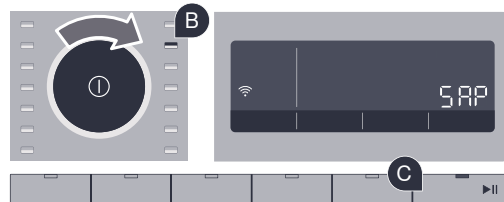
进行手动连接时，干衣机将建立自己的WLAN 网络 (接入点)，
您可用智能手机或平板电脑接入。

- A** 按压按钮“” 3 秒，
显示栏中显示“Aut” (自动连接)。



- B** 将程序选择器顺时针旋转至第二档 (混合)，
显示栏中显示“SAP” (手动连接)。

- C** 选择按钮“**开始/暂停**”，以启动连接过程。



- D** 干衣机现已用网络名称 (SSID) “**HomeConnect**” 建立了自己的 WLAN 网络以传输数据，
您可使用智能手机或平板电脑进行访问。

- E** 在您的智能手机或平板电脑上切换至一般设置菜单，
调出 WLAN 设置。



F 将您的智能手机或平板电脑与 WLAN 网络 (SSID) “HomeConnect” 连接 (WLAN 密码 [Key] 为 “HomeConnect”)。



G 连接成功后，在智能手机或平板电脑上打开家居互联 APP。



H 此时 APP 会用数秒时间搜寻干衣机。如找到干衣机，请在相应的栏内输入家庭网络 (WLAN) 的网络名称 (SSID) 和密码 (key)。



I 之后请按下“传输至家电”。



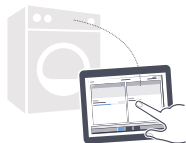
J 成功连接后，显示栏中显示“con” (已连接)。
继续步骤 3



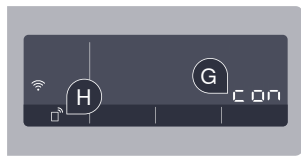
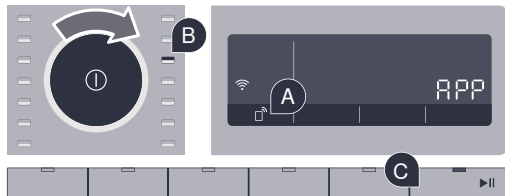
显示栏中显示“Err” (错误)。

5 分钟之内无法建立连接。请检查干衣机是否处于家庭网络 (WLAN) 的覆盖范围内，必要时重复上述过程。

步骤 3： 将干衣机连接至家居互联 APP



- A 如果当前不在家居互联设置中，按压按钮“” 3 秒，即可返回菜单。
- B 将程序选择器顺时针旋转至第三档（化纤），显示栏中显示“APP”（与 APP 连接）。
- C 选择按钮“开始/暂停”，以启动连接过程。
- D 请拿起您的智能手机或平板电脑。一旦显示新的家用电器，请在家居互联 APP 中选择“连接”。
- E 如干衣机未自动显示，请在 APP 中按下“添加家电”，然后按下按钮“+”。
- F 请遵守 APP 最后的操作指示，以完成操作过程。
- G 如干衣机成功连接 APP，显示栏中显示“con”（已连接）。
- H 可通过短按按钮“” 离开设置页面。
- I 短按按钮“”，待指示灯亮起，即可通过家居互联 APP 启动程序。



您已成功连接干衣机。现在敬请享受家居互联 APP 带来的便捷！

显示栏中显示“Err”（错误）。请确保您的智能手机或平板电脑与家电连入同一家庭网络 (WLAN)。重复步骤 3 中的操作过程。



充满未来气息的家居生活 已经拉开帷幕

您知道还有更多带家居互联功能的家用电器吗？

通过这款 APP，不仅仅是干衣机，今后您还可以远程操控所选品牌旗下的洗衣机、洗碗机、冰箱、全自动咖啡机及烤箱。有关家居生活的未来展望以及互联家居生活所带来的便捷，请访问：

www.home-connect.cn



您的安全 —— 是我们的重中之重

数据安全性：

数据交换必须要加密。家居互联已达到非常高的安全标准。有关数据保护的更多信息请访问 www.home-connect.cn

家用电器安全性：

为了安全运行带家居互联功能的家用电器，请仔细阅读家电使用说明书中的安全注意事项。



根据您的需要安排日常家务
从此轻松享受美妙自由



还有疑问？
请访问 www.home-connect.cn
或拨打家居互联服务热线
400 828 9898

家居互联是博西华家用电器服务江苏有限公司提供的一项软件服务

Apple App Store 及 iOS 为 Apple Inc. 品牌
Android 为 Google Inc. 品牌
Wi-Fi 为 Wi-Fi Alliance 品牌

9001145544