



将您的家用电器与未来连接  
快速启动向导

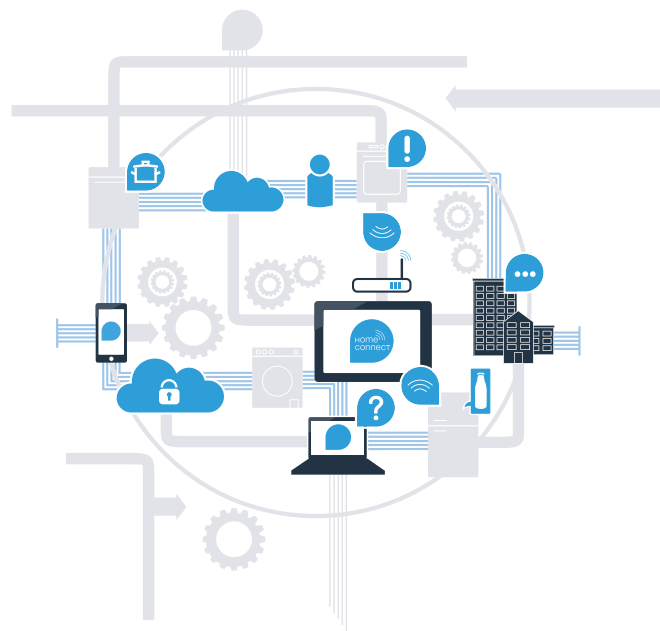


# 即日起开启面向未来的智能家居模式！ 使用家居互联，感受美好生活\*

衷心祝贺您选用了充满未来气息的家用电器，让您当前的日常生活更便捷、更舒适。

## 洗衣机和干衣机

- 今后，您的家务将根据您的时间安排进行：您可以随时随地启动洗衣程序并在程序结束时得到通知。
- 通过“轻松启动”助手为每次洗衣选择最理想的洗涤和烘干程序：只需借助衣物的颜色、材料或脏污程度等关键信息，就能非常简单、直观地完成操作。
- 敬请享受高效的解决方案：使用家居互联，您在选择洗涤程序时将了解到实用的小窍门以及耗水量/耗电量的相关信息。



\* 家居互联功能是否可用取决于该服务在您的所在国是否可用。

家居互联服务并非在所有国家都可用。如需了解更多信息，请访问：[www.home-connect.cn](http://www.home-connect.cn)。

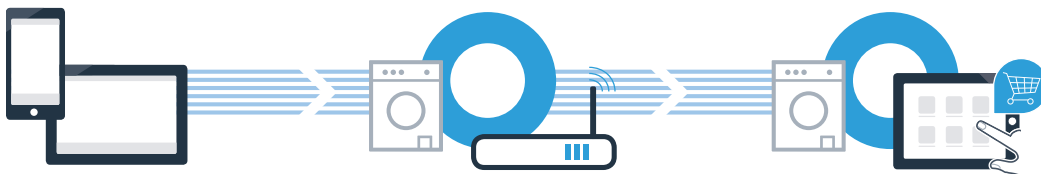
## 将家用电器与家居互联 连接所需的前提条件？

- 智能手机或平板电脑已搭载最新的操作系统。
- 在家用电器的安装地点能接收到家庭网络 (WLAN)。  
您的家庭网络 (WLAN) 的名称和密码：

网络名称 (SSID) : \_\_\_\_\_

密码 (Key) : \_\_\_\_\_

简化您的日常生活只需三个步骤：



1. 设置 APP

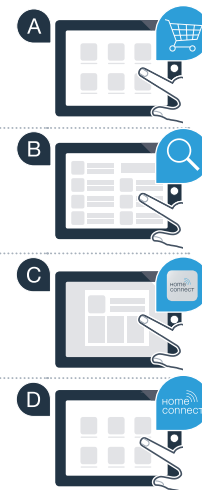
2. 将家用电器与  
WLAN 连接

3. 将家用电器与  
APP 连接

[www.home-connect.cn](http://www.home-connect.cn)

## 步骤 1：请设置 家居互联 APP

- A 请在您的智能手机或平板电脑上打开 App Store (Apple 设备) 或安卓应用商店。
- B 请在应用商店内输入搜索词“Home Connect”或“家居互联”。
- C 请选择“Home Connect (家居互联)”APP，将其安装到您的智能手机或平板电脑上。
- D 启动 APP，设置家居互联访问信息。APP 将引导您完成登录。之后请记住您的电子邮件地址和密码。



家居互联访问数据：

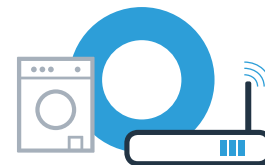
电子邮箱：\_\_\_\_\_

密码：\_\_\_\_\_



APP 的下载状态请在 [www.home-connect.cn](http://www.home-connect.cn) 中查询

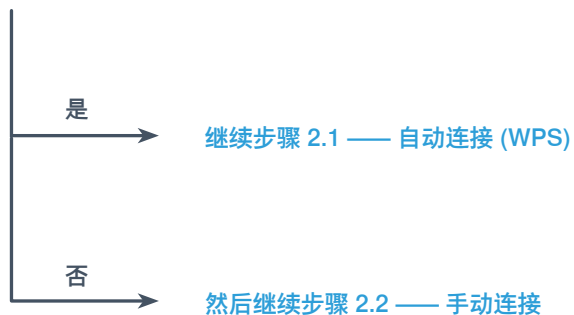
## 步骤 2 (首次调试) : 请将您的家用电器与家庭网络 (WLAN) 连接



**A** 请将家用电器连上电源并打开。


**B** 检查您的家庭网络路由器是否具备 WPS 功能 (自动连接)。  
例如, 有些路由器具备一个 WPS 按键。(相关信息请参阅路由器的说明书。)

**C** 您的路由器是否具备 WPS 功能 (自动连接)?




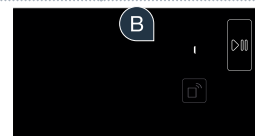
## 步骤 2.1 : 将您的家用电器自动连接至家庭网络 (WLAN)



**A** 按压**远程启动按钮**  3 秒。  
显示栏中显示“Aut” (自动连接)。



**B** 选择“**开始/暂停**”按钮 , 启动连接过程。  
家用电器显示栏中出现最多 2 分钟的动画。



**C** 在接下来的 2 分钟内, 请激活家庭网络路由器的 WPS 功能。  
(例如, 有些路由器有一个 WPS/WLAN 按钮。相关信息请参阅路由器的说明书。)



**D** 成功连接后, 显示栏中显示“con” (已连接) 且图标  长时间亮起。  
**之后直接进行步骤 3**

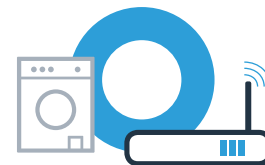
显示栏中出现 **Err** (错误)。

2 分钟之内无法建立连接。

请检查家用电器是否超出家庭网络 (WLAN) 的覆盖范围, 必要时重复上述过程或根据步骤 2.2 进行手动连接。



## 步骤 2.2 : 手动连接您的家用电器至家庭网络 (WLAN)




进行手动连接时，家用电器将建立自己的 WLAN 网络（接入点），您可用智能手机或平板电脑接入。

**A** 按压远程启动按钮“”3 秒。  
显示栏中显示“Aut”（自动连接）。

**B** 将程序选择器旋转至位置 2。

**C** 显示栏中出现 SAP（手动连接）。

**D** 选择“开始/暂停”按钮，启动连接过程。  
家用电器显示栏中出现最多 2 分钟的动画。

**E** 家用电器现已用网络名称 (SSID) “HomeConnect” 建立了自己的 WLAN 网络以传输数据，  
您可使用智能手机或平板电脑进行访问。

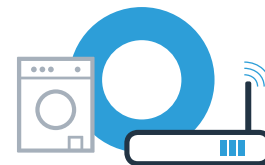
**F** 在您的智能手机或平板电脑上切换至一般设置菜单，调出 WLAN 设置。



显示栏中出现 **Err**。家用电器未能在 5 分钟内设置 WLAN 网络。  
若长时间未操作本家用电器，菜单将自动关闭。请重新从要点 **A** 开始进行操作



## 步骤 2.2 : 手动连接您的家用电器至家庭网络 (WLAN)

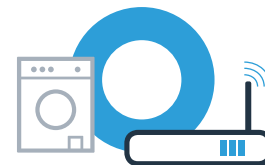


- G** 将您的智能手机或平板电脑与 WLAN 网络 (SSID) **“HomeConnect”** 连接 (WLAN 密码 [Key] 同样为 “HomeConnect”)。连接过程可能长达 60 秒！
- H** 连接成功后，在智能手机或平板电脑上打开家居互联 APP。
- I** 此时 APP 会用数秒时间搜寻家用电器。如识别到家用电器后，请在相应的栏内输入家庭网络 (WLAN) 的网络名称 (SSID) 和密码 (Key)。
- J** 之后请按下 **“传输至家用电器”**。





## 步骤 2.2 : 手动连接您的家用电器至家庭网络 (WLAN)



- K** 成功连接后，显示栏中显示“con”（已连接）。  
之后直接进行步骤 3



显示栏中出现 **Err.**

15 分钟之内无法建立连接。

请检查家用电器是否处于家庭网络 (WLAN) 的覆盖范围内，必要时重复上述过程。



## 步骤 3：将您的家用电器与家居互联 APP 连接



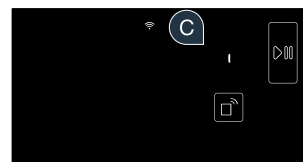
若长时间未操作本家用电器，菜单将自动关闭。按压**远程启动按钮** 3 秒，以便返回家居互联设置，或短按该按钮以激活“远程启动”功能，通过 APP 启动程序。

**A** 将程序选择器旋转至位置 3。

**B** 显示栏中出现 **APP** (与 App 连接)。



**C** 选择“**开始/暂停**”按钮，启动连接过程。  
家用电器显示栏中出现最多 2 分钟的动画。



**D** 若家用电器未自动显示，请在 APP 中按下“**添加家用电器**”，然后按下“**连接家用电器**”。

**E** 请遵守 APP 最后的操作指示，以完成操作过程。




## 步骤 3：将您的家用电器与家居互联 APP 连接



F 如家用电器成功连接 APP，显示栏中显示“con”（已连接）。



G 可通过短按**远程启动按钮** ，离开设置页面。

您已成功连接您的家用电器。现在敬请享受家居互联 APP 带来的便捷！

显示栏中出现 **Err.**  
请确保您的智能手机或平板电脑在同一家庭网络 (WLAN) 中。  
重复步骤 3 中的操作过程。



# 家居互联：引领您进入 互联时代的最佳拍档

若您需参考本安装说明的其他语言版本，  
请访问您家用电器品牌的网页以查阅。



还有疑问？  
请访问 [www.home-connect.cn](http://www.home-connect.cn)  
或拨打家居互联服务热线  
400 828 9898



9001241048

家居互联是博西华家用电器服务江苏有限公司提供的一项软件服务

Apple App Store 及 iOS 为 Apple Inc. 品牌  
Android 为 Google Inc. 品牌  
WiFi 为 WiFi Alliance 品牌